

Résultats semestriels 2022

Poursuite de la reprise de l'activité et mobilisation face au stress hydrique

Le Conseil d'Administration de Lydec, réuni à Casablanca le jeudi 15 septembre 2022, a arrêté les comptes sociaux de Lydec pour la période close au 30 juin 2022. Ceux-ci font apparaître un chiffre d'affaires de 3 610 millions de dirhams et un résultat net de -10 millions de dirhams.

Au cours du 1^{er} semestre 2022, les investissements de la Gestion Déléguée se sont élevés à 378 millions de dirhams, dont 100 millions de dirhams financés par le Déléguataire.

Principaux faits marquants

- Dans le contexte de stress hydrique, Lydec poursuit sa mobilisation sur le terrain et mène des actions en concertation avec les Autorités visant à sécuriser l'alimentation en eau potable, et a appelé ses clients à optimiser leurs consommations en eau.
- En anticipation de la saison des pluies, Lydec continue la réalisation des actions d'entretien des réseaux et la mise en œuvre des grands projets de renforcement des ouvrages d'assainissement pluvial.
- Fidèle à son engagement de solidarité de proximité conformément à sa démarche RSE, Lydec et sa Fondation ont organisé la 10^{ème} édition de l'opération « Ramadan Attadamoun » avec la distribution de plus de 3 500 paniers et bons d'achats pour des produits alimentaires et d'hygiène de première nécessité au profit de familles démunies du Grand Casablanca, en partenariat avec plusieurs associations de terrain.
- À l'issue de l'OPA obligatoire de Veolia Environnement de concert avec Suez sur Lydec, et dans l'attente de l'autorisation des Autorités pour le transfert de Lydec vers Suez, VEOLIA ENVIRONNEMENT détient indirectement depuis le 27 mai 2022 la majorité du capital de Lydec. Les actionnaires institutionnels marocains ayant apporté leurs titres à l'OPA, les administrateurs les représentant ont présenté leur démission. M. Guillaume Pepy, Président du Conseil, a également présenté sa démission pour pouvoir se consacrer à sa nouvelle fonction de Président d'une autre grande entreprise en France. Le conseil d'administration a adopté à l'unanimité la décision de nomination de Monsieur Sébastien Daziano, nommé administrateur de Lydec à l'Assemblée Générale du 8 juin 2022 en remplacement de Mme Ana Giros, en tant que président du conseil d'administration de Lydec.
- Conformément à l'article 28 de la loi 26-03 relative aux offres publiques sur le marché boursier, la société VEOLIA ENVIRONNEMENT SA, agissant de concert avec sa filiale détenue à 100%, la société VIGIE 50 AS, a déposé auprès de l'AMMC, en date du 01 juin 2022, un projet d'offre publique de retrait obligatoire visant les actions LYDEC. L'AMMC a déclaré recevable l'OPR en question, en date du 25 juillet 2022. Le calendrier de l'opération sera fixé ultérieurement.

Résultats financiers au 1^{er} semestre 2022

Le chiffre d'affaires à fin juin s'élève à 3 610 Mdhs en amélioration de 4.5 % par rapport à 2021 expliqué principalement par le chiffre d'affaires travaux qui augmente de 24.4% par rapport à la même période de 2021.

Électricité :

- **Le chiffre d'affaires électricité** au 1^{er} semestre de l'année s'établit à 2 251 Mdhs, en hausse de 1.4 % par rapport à la même période de l'année précédente.
- **En volume**, les ventes d'électricité affichent une augmentation de 1.1% en raison :
 - de l'amélioration des ventes aux clients industriels (+1.9%) due à la reprise partielle de l'activité des industriels (-5.3% vs. 2019).
 - de la hausse des ventes aux particuliers de 0.7% expliquée principalement par la reprise de l'activité des clients patentés (café, restaurant ...) après levée des restrictions de la crise sanitaire (+1.2% vs. 2019).
 - de la baisse des ventes du segment administration de 0.3% due principalement à la baisse de l'éclairage public (-2% vs. 2019).

Eau potable :

- Le chiffre d'affaires d'eau potable relatif au 1^{er} semestre 2022 atteint 659 Mdhs, en baisse de 2.1 % par rapport au 1^{er} semestre 2021.
- En volumes, les ventes d'eau potable affichent une baisse de 2,1% comparés à 2021 expliquée principalement par la baisse des consommations des administrations en lien avec la mobilisation face au stress hydrique.

L'Excédent Brut d'Exploitation ressort à 452 Mdhs est quasi stable vs.2021 (+0,1%).

Le résultat opérationnel courant s'établit à 52 Mdhs en baisse de 21 Mdhs par rapport à 2021 intégrant les dotations sur provisions en hausse de 12 Mdhs et les dotations aux amortissements qui augmentent de 9 Mdhs.

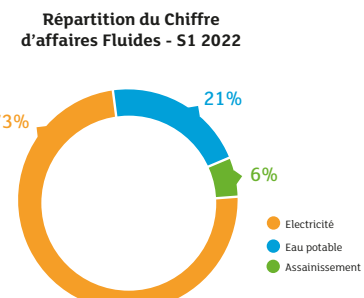
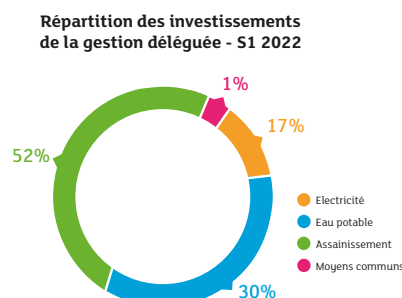
Le résultat net s'élève à -10 Mdhs en baisse de 18 Mdhs par rapport à 2021.

Les investissements de la Gestion Déléguée au titre du 1^{er} semestre 2022 s'élèvent à 379 Mdhs, en hausse de 32.9% par rapport au premier semestre 2021.

Le niveau **d'endettement net** à fin juin 2022 atteint 1 045 Mdhs, en baisse de 30% par rapport à l'année dernière qui était impactée par les effets de la crise sanitaire sur les encaissements clients.

En millions de dirhams

	S1-2021	S1-2022	S1 2022 vs S1 2021		
Volumes vendus					
Electricité	GWh	1.839	1.859	19,91	1,1%
Eau potable	Mm ³	82	81	-1,70	-2,1%
Assainissement	Mm ³	80	78	-1,83	-2,3%
Chiffre d'affaires Fluides	Mdh	3.087	3.100	13,32	0,4%
Electricité	Mdh	2.220	2.251	30,96	1,4%
Eau potable	Mdh	673	659	-13,90	-2,1%
Assainissement	Mdh	194	190	-3,74	-1,9%
Autres revenus	Mdh	369	510	141,04	38,2%
Chiffre d'affaires	Mdh	3.456	3.610	154,36	4,5%
Investissements Lydec	Mdh	127	100	-26,63	-21,0%
Investissements Fond de Travaux	Mdh	158	278	120,45	76,2%
Total investissements	Mdh	285	379	93,83	32,9%
Endettement net	Mdh	1.286	1.045	-552,00	-30,0%



Contact analystes et investisseurs :

Ahmed REHANE - Responsable Relations Investisseurs • ahmed.rehane@lydec.co.ma • 05 22 54 90 44

Contact médias :

Bouchra Sabib - Responsable des Relations Médias • bouchra.sabib@lydec.co.ma • 05 22 54 90 47